

Alice E-Mail & More Anleitung
Mobile E-Mail.



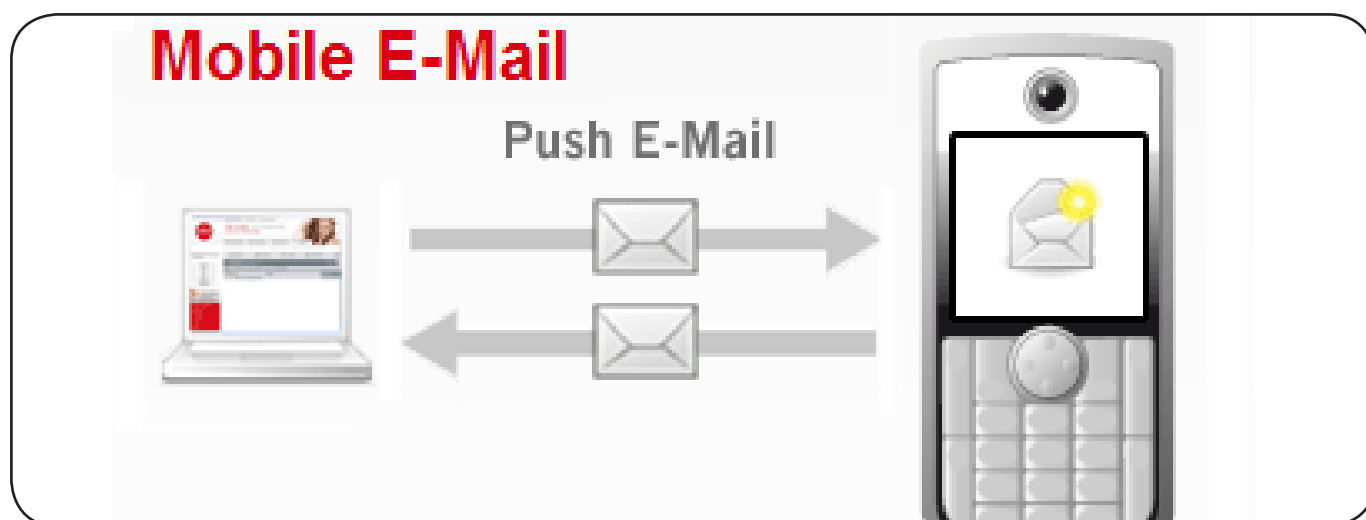
E-Mail & More Mobile E-Mail.

E-Mail unterwegs.

Die neuen E-Mail & More Services von Alice machen Ihr Web-Erlebnis richtig komfortabel. Das gilt besonders für den neuen E-Mail-Service. Diese Vorteile können Sie nun auch auf Reisen genießen. Sie können sich Ihre Mails sofort nach dem Eintreffen an Ihren Mobile Messenger weiterleiten lassen: Dazu nutzen Sie die neueste Push E-Mail-Technologie von MS Exchange. Oder Sie richten auf Ihrem Handy einen E-Mail-Zugang ein und lassen dieses Konto regelmäßig abrufen: Pull E-Mail. Wie Sie beide Services auf Ihrem Mobile einrichten, erklären wir Ihnen auf den folgenden Seiten.

Push E-Mail für Ihr Smartphone.

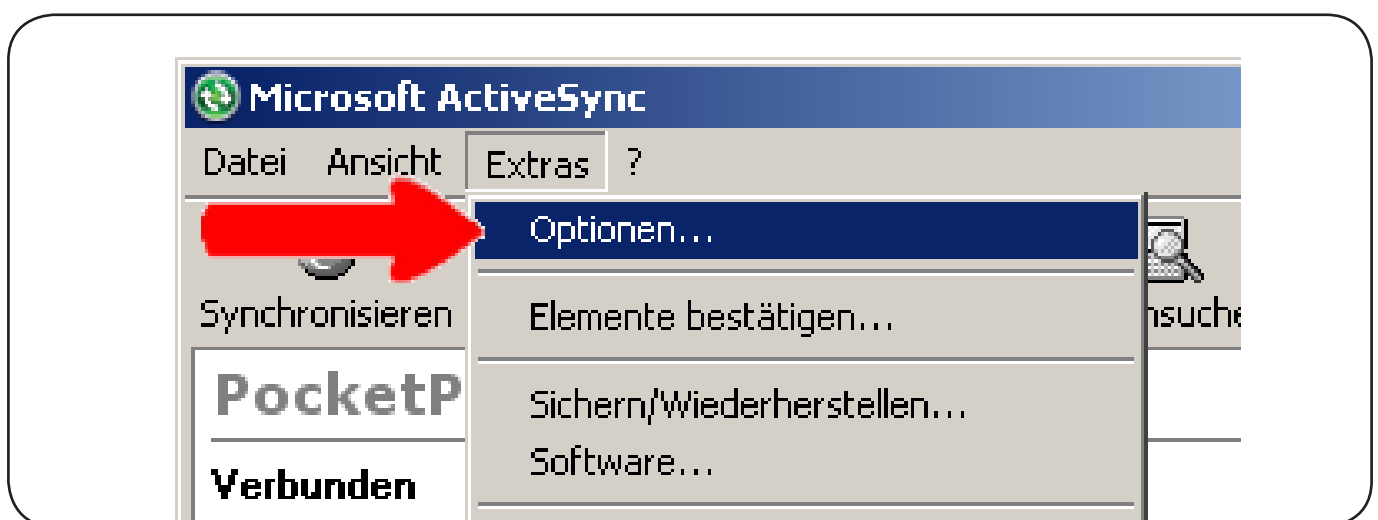
Damit Ihr Smartphone Push E-Mail empfangen kann, muss es die MS ActiveSync Technologie unterstützen. Sie arbeitet nahtlos mit dem Alice MS Exchange-Server zusammen und kann neben Nachrichten auch Termine und Kontakte aktuell halten. Diese Technik haben alle MS Windows Smartphones bereits an Bord.



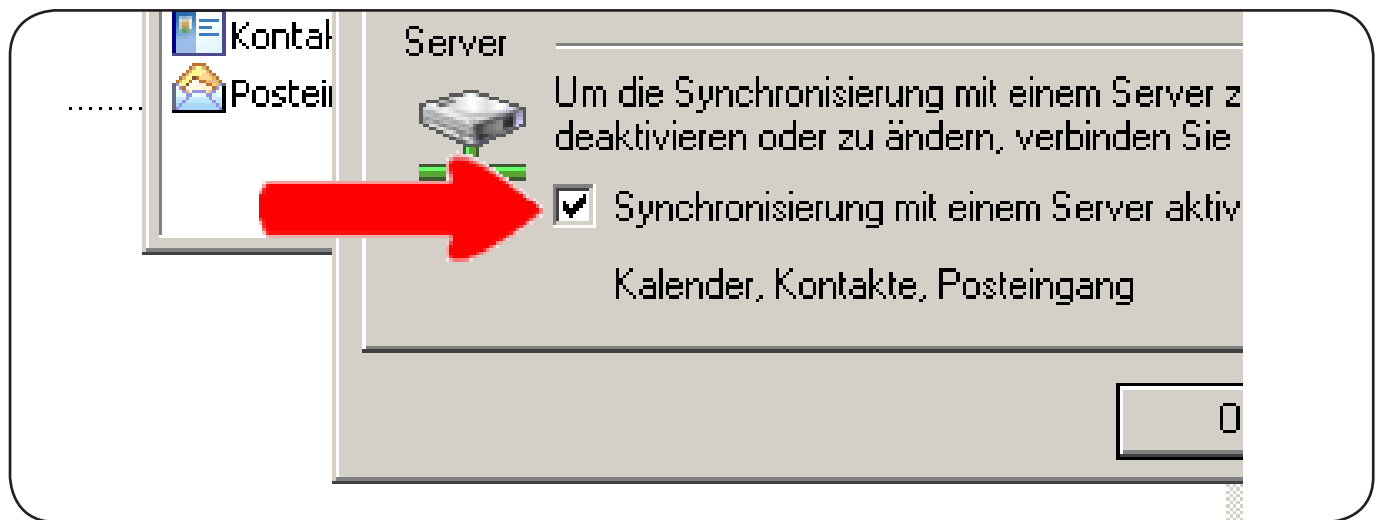
Push E-Mail: Schritt für Schritt erklärt.

Zusammen werden wir für ein Windows Mobile-Smartphone den ActiveSync-Service über einen Exchange-Server einrichten. Alle Einstellungen werden am Ende noch einmal zusammen aufgeführt. Zurzeit gleichen Sie die Daten auf Ihrem Smartphone mit dem PC über die Software MS ActiveSync ab. Dieser Abgleich nennt sich Synchronisation. In MS ActiveSync aktivieren Sie jetzt einfach den Service **Synchronisierung mit dem Server**. Zusätzlich bestimmen Sie einen **Zeitplan** für diese Synchronisierung. Dadurch wird in regelmäßigen Abständen Ihr E-Mail-Konto aktualisiert und Sie erhalten zeitnah jede neue Mail.

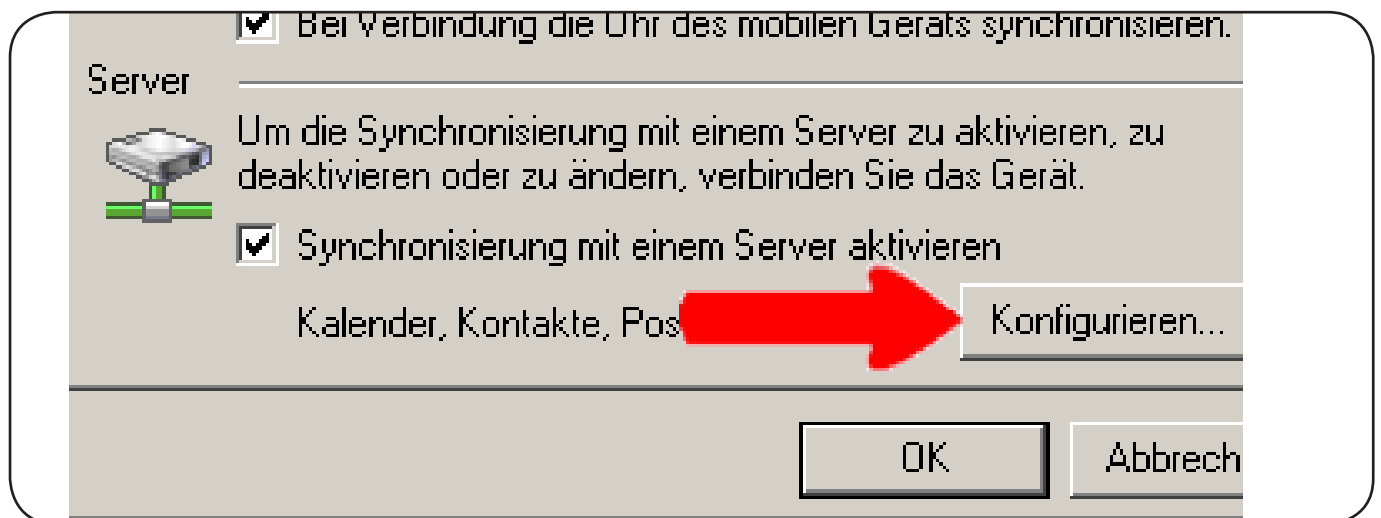
- Setzen Sie Ihr Smartphone in die Ladestation. Die Ladestation ist über ein USB-Kabel mit Ihrem PC verbunden. Ihr Smartphone meldet sich darüber am PC an und startet automatisch die Software MS ActiveSync. Die Einstellungen nehmen Sie an der PC-Software vor.



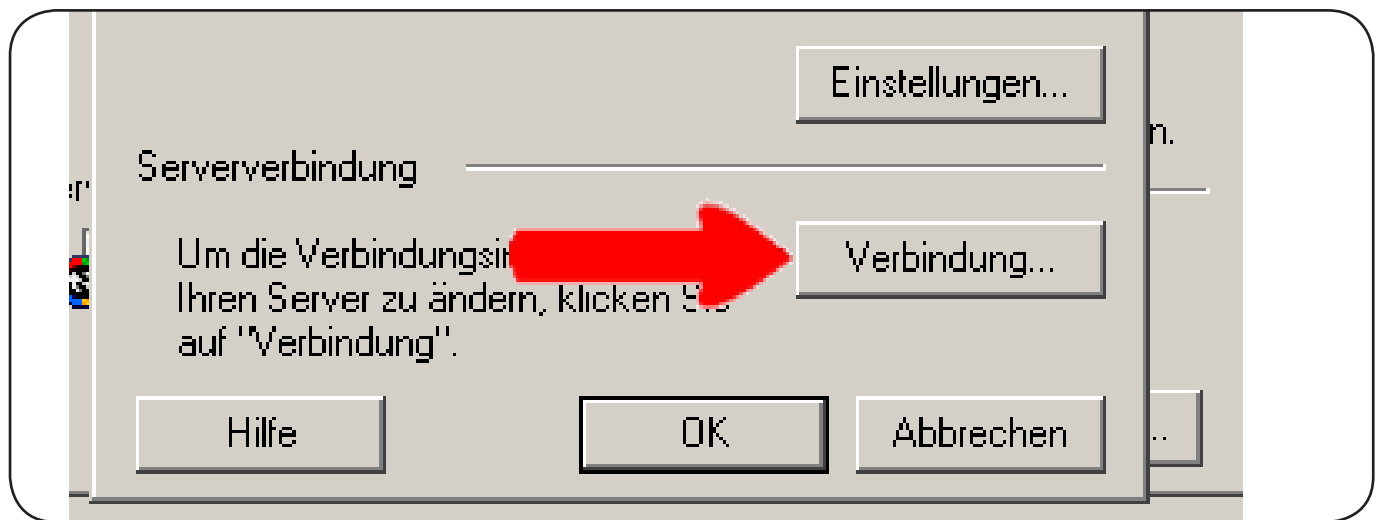
- Rufen Sie die Funktion **Optionen...** im Menü **Extras** auf.



- Aktivieren Sie die Option **Synchronisierung mit einem Server**.



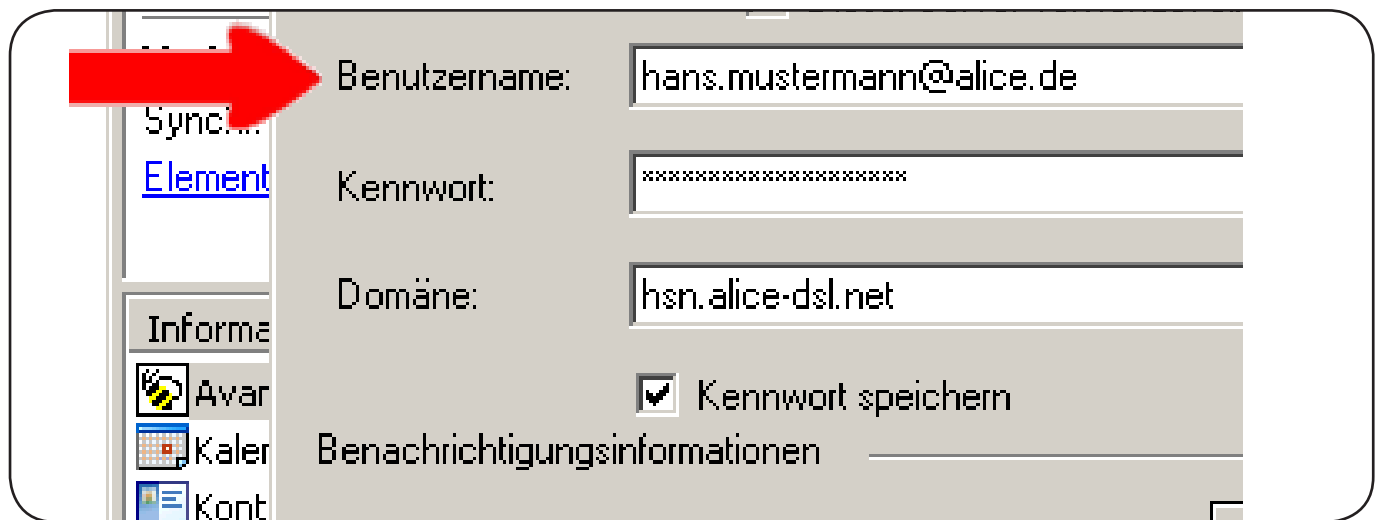
- Klicken Sie den Button [**Konfigurieren**].



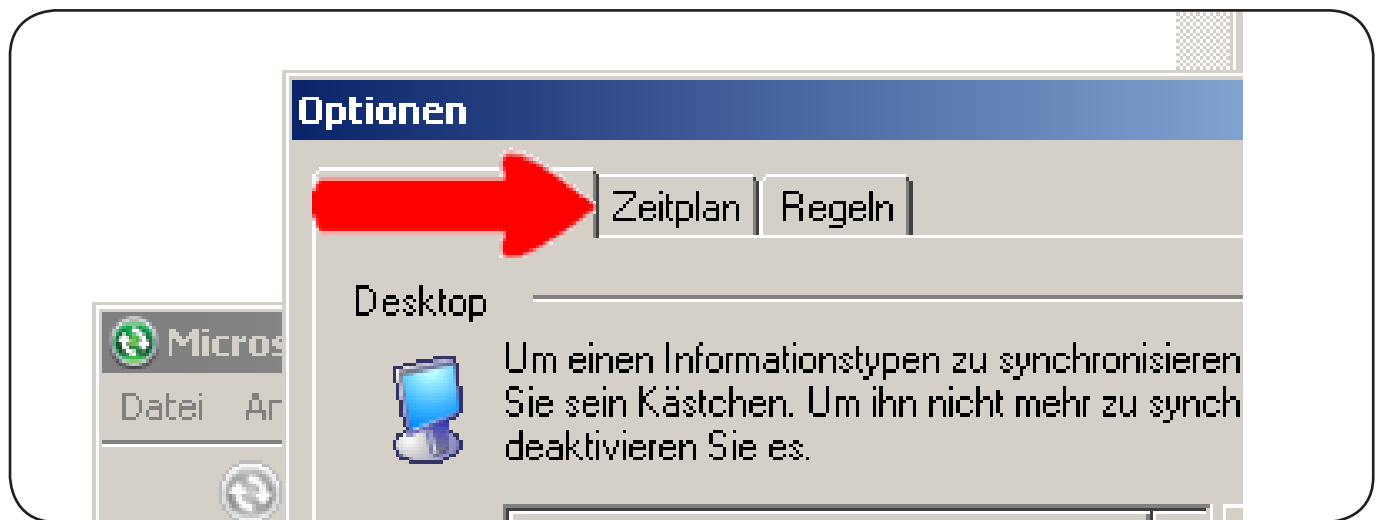
- Klicken Sie den Button [**Verbindung**].



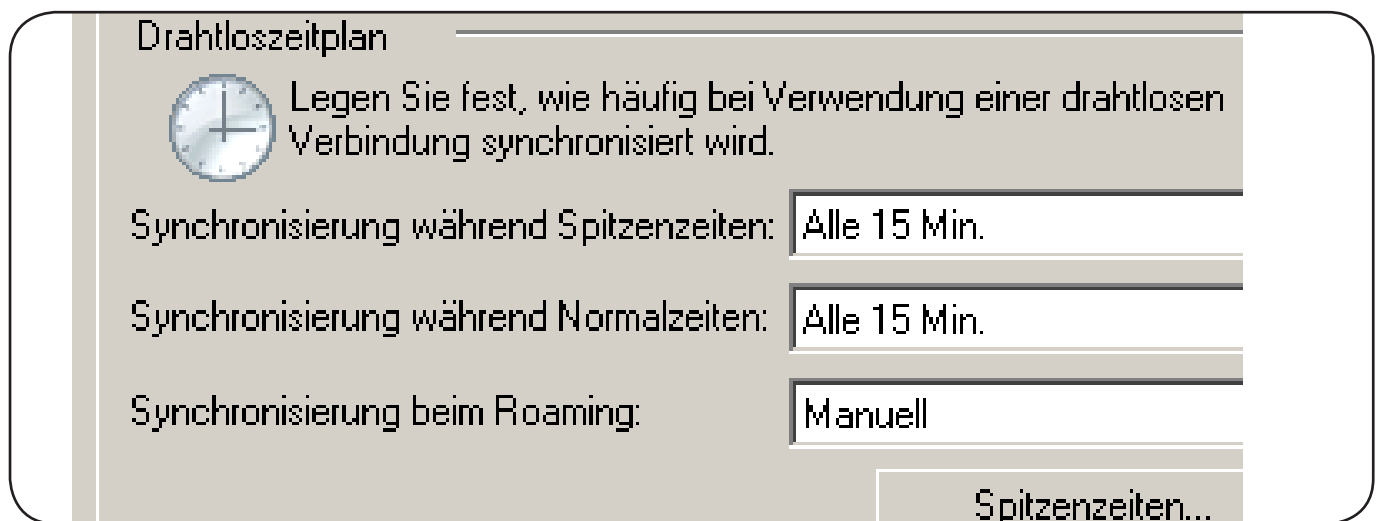
- Tragen Sie die Internet-Adresse des Alice Exchange Servers in die Zeile **Servername** ein, sie lautet: **mailstore.alice-dsl.de**.
- Aktivieren Sie die Option **SSL-Verbindung**, dadurch wird eine abhörsichere Verbindung aufgebaut.



- Geben Sie den Benutzernamen und das Kennwort Ihres Alice E-Mail-Accounts ein und aktivieren Sie die Option **Kennwort speichern**.
- Tragen Sie eine weitere Adresse in die Zeile **Domäne** ein, sie lautet: **hsn.alice-dsl.net**.
- Speichern Sie die Änderungen mit [**OK**] und erneutem [**OK**].
Richten Sie nun den Zeitplan für die Aktualisierung des Kontos ein.

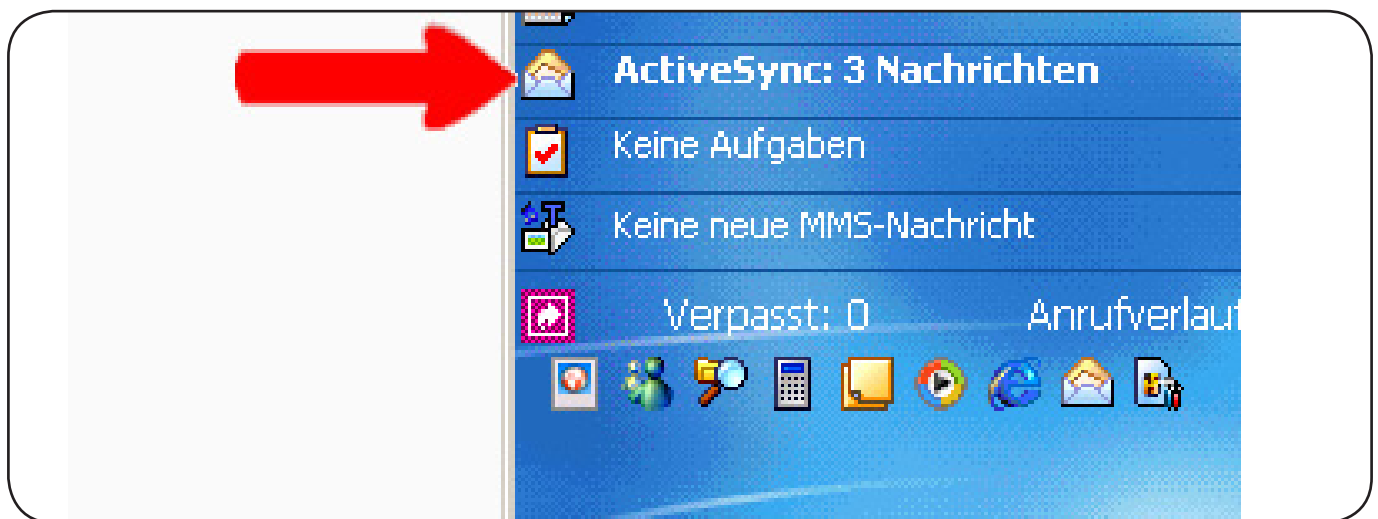


- Wählen Sie dazu den Reiter [**Zeitplan**].



- Stellen Sie die Zeitwerte für den Drahtloszeitplan (Mobilfunknetz) auf [**Alle 15 Min.**] und sichern Sie Ihre Einstellungen mit [**OK**].

Synchronisieren Sie nun erneut Ihr Smartphone mit MS ActiveSync, die eingestellten Werte werden so auf Ihren Handheld übertragen. Für die Synchronisation über das Mobilfunknetz wird eine permanente Verbindung zum Alice Exchange Server aufrechterhalten. Damit die Verbindungsentgelte für Ihren Mobilfunkvertrag niedrig bleiben, sollten Sie eine GPRS-Verbindung zum Internet einrichten. Nutzen Sie dazu den Support des Mobilfunkanbieters. Je nach Aktualität der genutzten Smartphone-Software erhalten Sie nun umgehend oder viertelstündlich Ihre neuen E-Mails auf das Mobile gesendet.



- Eingehende Mails werden Ihnen nun mit einem Benachrichtigungston gemeldet. Über das Post-Icon rufen Sie neue Nachrichten auf.

Pull E-Mail auf Ihrem Handy.

E-Mail kann heute fast jedes Handy. Richten Sie diesen Dienst jetzt ein und lesen Sie ab sofort E-Mails, wann und wo Sie wollen. Ihr Alice E-Mail & More Service bietet Ihnen die Mailservices IMAP oder POP3 an. Falls Ihr Handy das neuere IMAP-Protokoll unterstützt, sollten Sie den IMAP-Mailservice einrichten. Dadurch können Sie beispielsweise zuerst die Betreffzeile der eingehenden Mail auf das Handy runterladen, bevor Sie die ganze Mail zum Download markieren. So sparen Sie Zeit und Verbindungsentgelte.

Bevor Sie die Mail-Einstellungen vornehmen, sollten Sie eine GPRS-Internet-Verbindung konfigurieren. Viele Handys haben bereits die Zugangspunkte der Mobilfunkprovider voreingestellt, wählen Sie den entsprechenden Eintrag aus. Andernfalls hilft Ihnen der Support Ihres Mobilfunkanbieters weiter. Richten Sie danach das E-Mail-Konto auf Ihrem Handy ein.

Schlagen Sie bitte im Handbuch des Handys nach, an welcher Stelle Sie die Server-Eintragungen vornehmen können. Tragen Sie die untenstehenden Werte ein.

- Bei vielen Nokia-Handys tragen Sie diese Werte unter **Nachrichten > Optionen > Einstellungen > E-Mail > Neue Mailbox** ein.
- In Ihrem Sony-Ericsson-Handy tragen Sie die Werte an dieser Stelle ein: **Nachrichten > E-Mails > Einstellungen > Neues Konto**.

- In aktuellen Motorola-Handys navigieren Sie zu **Nachrichten > E-Mail > Optionen > Setup E-Mail > Kontoeinstellungen > Neuer Eintrag**.
- Wählen Sie zum Schluss die zuvor eingerichtete Internet-Verbindung aus und nennen Sie dieses Konto: **Alice IMAP** oder **Alice POP**, je nach eingestelltem Server.

E-Mail-Accounts on the road.

Lesen Sie ab sofort E-Mails auf Ihrem Handy.

Einstellungen

MS ActiveSync-Einstellungen für Push E-Mail:

Server-Adresse	mailstore.alice-dsl.de
Verbindung	SSL
Benutzername	IhreEMail@alice-dsl.net oder IhreEMail@alice.de
Kennwort	IhrEMailPasswort
Domäne	hsn.alice-dsl.net (optional)

IMAP- und POP3-Einstellungen für Pull E-Mail @alice.de:

Eingangs-Server	imap.alice.de oder pop.alice.de
Ausgangs-Server	smtp.alice.de
Benutzername	IhreEMail@alice.de
Kennwort	IhrEMailPasswort
Ports	Standard

Für E-Mail @hanse.net / @hansenet.de / @alice-dsl.de / @alice-dsl.net klicken Sie bitte [hier](#).

Mit Alice sind Sie auch unterwegs online.

Stand: Februar 2009 – Änderungen und Irrtümer vorbehalten.